



## ОБЩИНА ВАРНА

### ЗАМЕСТНИК-КМЕТ

#### ЗАПОВЕД

№ Г - 14

гр. Варна, 16.01.2017г.

На основание чл.129, ал.2 от Закона за устройство на територията (ЗУТ), Заповед №510/28.09.2015г. на Главен архитект на община Варна за допускане изработването на ПУП-ПРЗ, издадена на основание чл.124а, ал.5 от ЗУТ, чл.16, ал.1 от ЗУТ, при условията на чл.103, ал.6 от ЗУТ и задание по чл.125 от ЗУТ, във връзка с чл.124а, ал.7 от ЗУТ, като се съобразих с решение на ЕСУТ, изразено в т.45 от протокол №1/12.01.2016г. и като взех предвид административна преписка рег.№ АУ107722АС/09.11.2015г. от С А Р , чрез пълномощник В С М и З №4786/25.11.2015г. на Кмет на Община Варна.

#### ОДОБРЯВАМ:

Подробен устройствен план (ПУП) – план за регулация и застрояване (ПРЗ) за урегулиран поземлен имот УПИ ХХІV-684 "за жил.стр.", кв.76, по плана на с.о. "Под село", землище Звездица, така както е показано с черен, червен и син цвят в графичната част, представляваща неразделна част от настоящата заповед (приложение №1).

На основание чл.129, ал.5 от ЗУТ одобреният подробен устройствен план да се публикува на интернет страницата на района и заповедта да се обяви на заинтересованите лица на основание чл. 129, ал. 2 от ЗУТ, във връзка с чл. 131 от ЗУТ.

Настоящата заповед подлежи на обжалване като индивидуален административен акт по реда на чл. 215, ал. 4 от ЗУТ и глава X, раздел I от Административнопроцесуалния кодекс (АПК) в 14-дневен срок от получаване на съобщението за нея пред Административен съд-Варна, чрез община Варна с жалба в два еднообразни екземпляра.

**ПЕЙЧО ПЕЙЧЕВ**

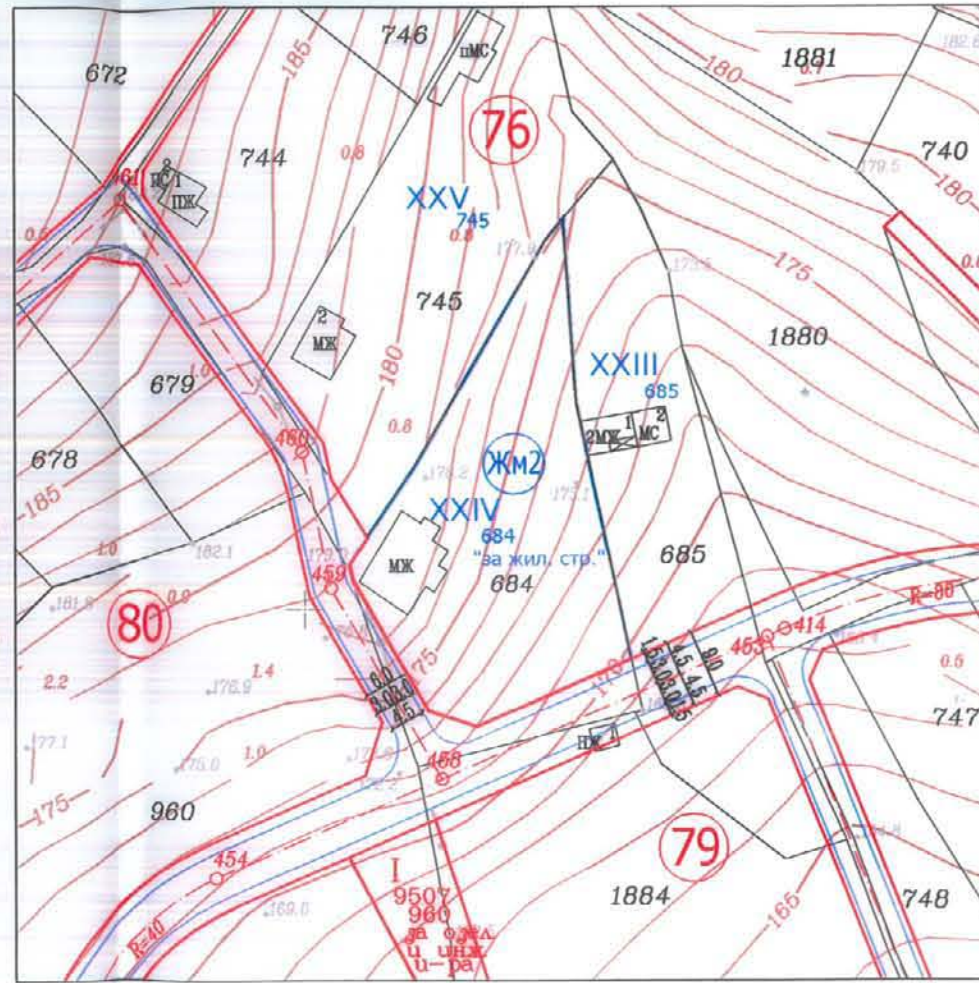
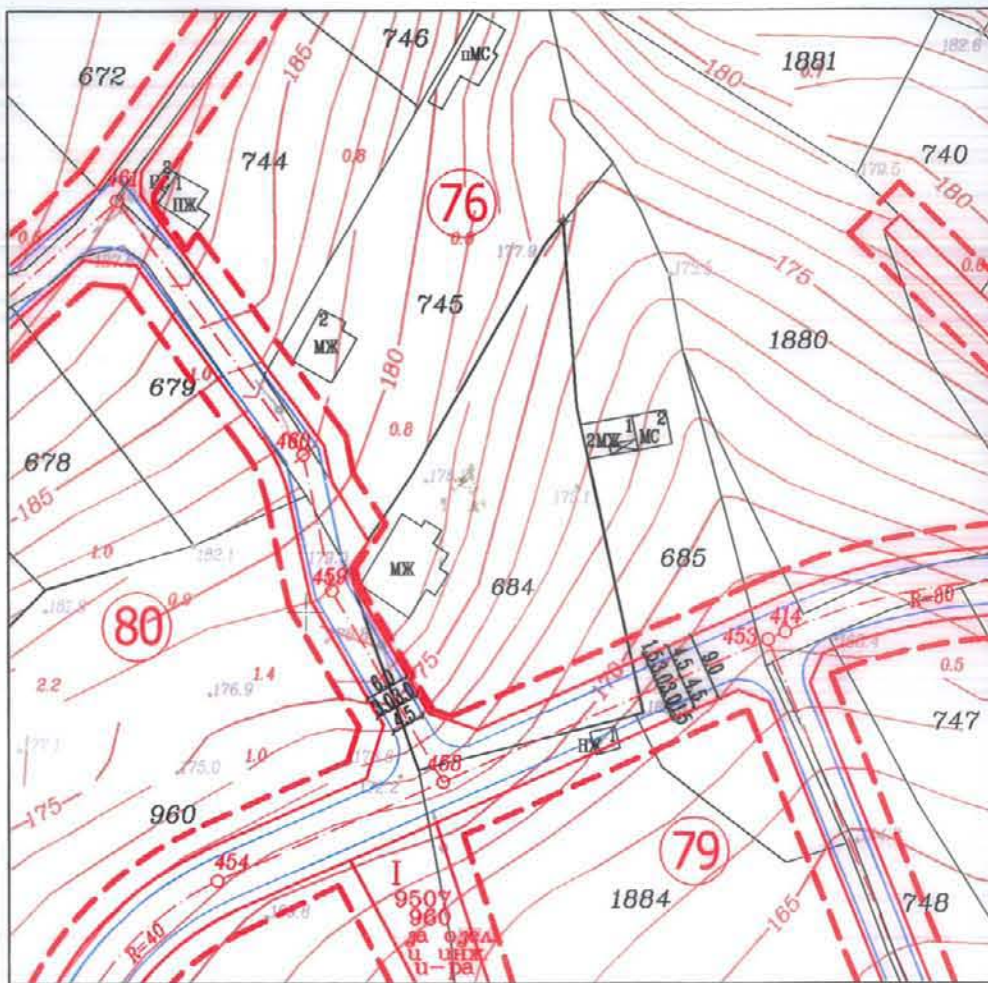
Заместник-кмет на Община Варна

-Извадка от К.К. одобрена със Заповед № РД-18-17 / 06.03.2015 г.  
на ИЗПЪЛНИТЕЛЕН ДИРЕКТОР НА А.Г.К.К.,  
за ПИ с ид.№ 30497.504.684 - няма издадена Заповед за изменение на К.К.К.Р.

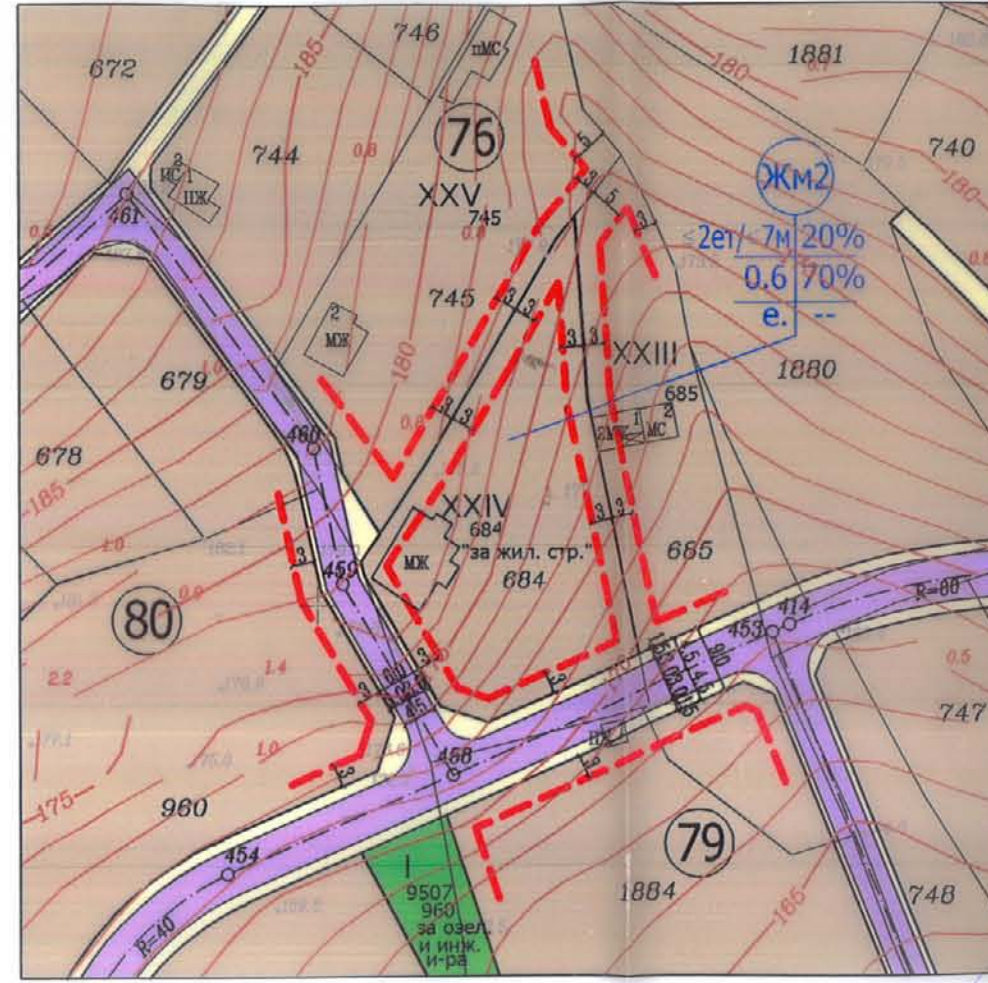
-Извадка от ПУП-ПУР за част от кв.76 на С.О. "Под село", гр.Варна одобрен с  
Решение № 797-5 от Протокол № 14 / 19.12.2012 г. на Общински съвет, гр.Варна.

План за регулация:

Координатна система БГС 2005



План за застрояване:



ОБЩИНА ВАРНА  
ОДОБРЯВАМ  
ЗАПОВЕД № 14/16.01.2017  
ЗАМЕСТНИК-КМЕТ  
ПЕЙЧО ПЕЙЧЕВ

Таблица по чл.16(1) от ЗУТ

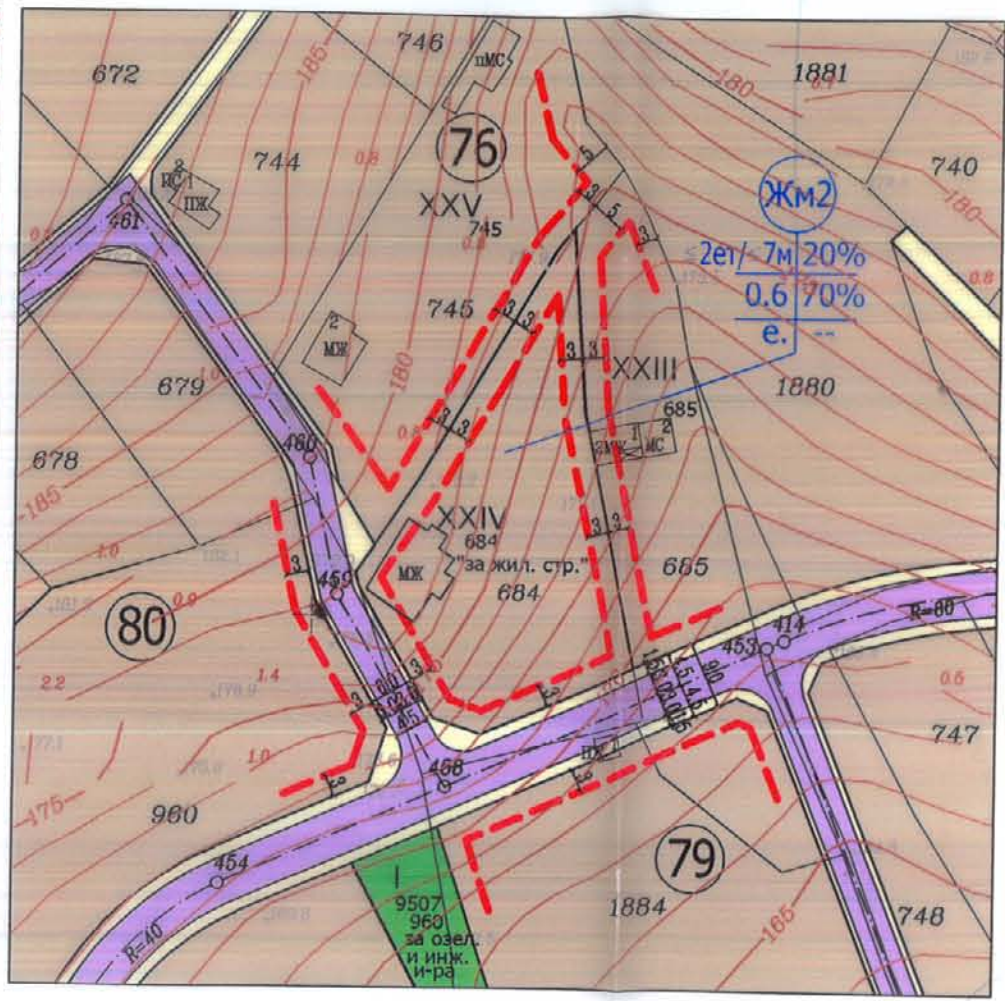
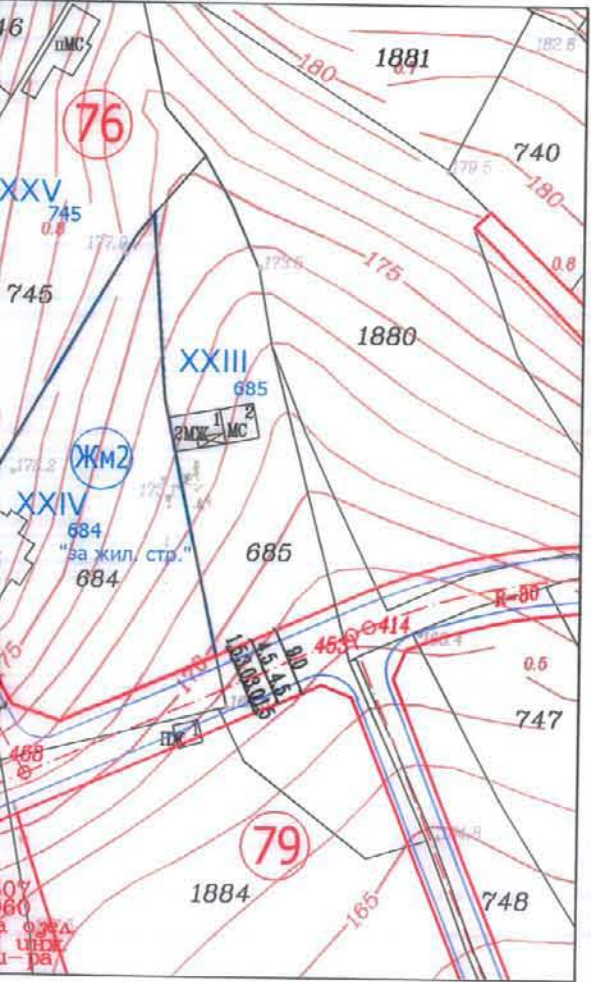
Номер квартал	Номер УПИ	Площ на ПИ (в кв. м.)	Придаваема част по регулация (кв. м.)	Отн. площ за общ. мероприятия (кв. м.)	Отн. площ за общ. мероприятия (в %)	Площ на УПИ по ПРЗ (в кв. м.)
76	XXIV-684 "за жилищно строителство"	1518	0	203	13.37	1315

Номер квартал	Номер УПИ	Устройствена зона	УПИ с установено предназначение	Етажност / височина в м. (максимална)	Градостроителни параметри				Начин на застрояване.
					Макс. плътност на застрояване в %	Макс. К. инт.	Мин. озеленена площ в %	Мин. част озеленена площ с лъжлива растителност.	
76	XXIV-684 "за жилищно строителство"	ЖМ2	За жилищно строителство	≤ 2 ≤ 7	20	0.6	70	--	е

ОБЩИНА ВАРНА  
**ОДОБРЯВАМ**  
 ЗАПОВЕД № 2-14/16-01/2017  
 ЗАМЕСТНИК-КМЕТ: *[Signature]*  
 ПЕВНО ПЕЙЧЕВ

ПОДРОБЕН УСТРОЙСТВЕН ПЛАН (ПУП),  
 ПЛАН ЗА РЕГУЛАЦИЯ И ЗАСТРОЯВАНЕ (ПРЗ)  
 за УПИ XXIV-684 "за жил. стр.", кв. 76 по ПУП-ПУР  
 на С.О. "Под село", гр. Варна,  
 ПИ с ид. №30497.504.684 по К.К. на гр. Варна.  
 М 1:1000

План за застрояване:



**ЗАБЕЛЕЖКИ:**

- Площ на ПИ ид. №30497.504.684: 1518 м<sup>2</sup>
- Площ на УПИ XXIV-684: 1315 м<sup>2</sup>

-В съседните имоти са посочени само илюстративни линии на застрояване, които спомагат за изследване на зоната на застрояване в имота предмет на разработката

-Настоящата графичната част е неразделна част от текстовата част на

ЗАПОВЕД № ..... /.....  
 на..... Община Варна

ПЕЧАТ НА ПРОЕКТАНТА:



ПЕЧАТ НА ПРОЕКТАНТА:



Таблица по чл.16(1) от ЗУТ

Номер квартал	Номер УПИ	Площ на ПИ (в кв. м.)	Придаваема част по регулация (кв. м.)	Отн. площ за общ. мероприятия (кв. м.)	Отн. площ за общ. мероприятия (в %)	Площ на УПИ по ПРЗ (в кв. м.)
76	XXIV-684 "за жилищно строителство"	1518	0	203	13.37	1315

Номер квартал	Номер УПИ	Устройствена зона	УПИ с установено предназначение	Етажност / височина в м. (максимално)	Градоустройствени параметри				Начин на застрояване.
					Макс. плътност на застрояване в %	Макс. К. инт.	Мин. озеленена площ в %	Мин. част озеленена площ с дървесна растителност.	
76	XXIV-684 "за жилищно строителство"	ЖМ2	За жилищно строителство	≤ 2 ≤ 7	20	0.6	70	--	е

ВЪЗЛОЖИТЕЛ: СНЕЖАНА АТАНАСОВА РИЗОВА

ВОДЕЦ ПРОЕКТАНТ: арх. К. Кирилов