



ОБЩИНА ВАРНА

ЗАМЕСТНИК-КМЕТ

ЗАПОВЕД

№ Г - 136

гр. Варна, 18.04.2018г.

На основание чл. 129, ал. 2 от ЗУТ, във връзка с чл. 128, ал. 13 от ЗУТ, Заповед №400/28.11.2017г. на Главен архитект на Община Варна за допускане изработването на проект на ПУП-ПРЗ, на основание чл. 124а, ал. 5 от ЗУТ, чл. 16, ал. 1 от ЗУТ и задание по чл. 125 от ЗУТ, във връзка с чл. 124а, ал. 7 от ЗУТ, като се съобразих с решение на ЕСУТ при Община Варна, изразено в т. 32 от Протокол № 11/20.03.2018г. и като взех предвид административна преписка рег. №АУ023236АС/09.03.2018г. и на основание Заповед №4786/25.11.2015г. на Кмета на Община Варна

ОДОБРЯВАМ:

Подробен устройствен план (ПУП) – План за регулация и застрояване (ПРЗ) за **УПИ V-3254, кв. 125, по плана на СО „Боровец-юг“**, гр. Варна, така както е показано с черен, червен и син цвят в графичната част, представляваща неразделна част от настоящата заповед (Приложение №1).

На основание чл. 129, ал. 5 от ЗУТ одобреният подробен устройствен план да се публикува на интернет страницата на район „Аспарухово“ и заповедта да се обяви на заинтересуваните лица на основание чл. 129, ал. 2 във връзка с чл. 131 от ЗУТ.

Настоящата заповед подлежи на обжалване като индивидуален административен акт по реда на чл. 215, ал. 4 от ЗУТ и глава X, раздел I от Административнопроцесуалния кодекс (АПК) в 14-дневен срок от получаването на съобщението за нея пред Административен съд – Варна чрез Община Варна с жалба в два еднообразни екземпляра.

ПЕЙЧО ПЕЙЧЕВ

Заместник-кмет на Община Варна

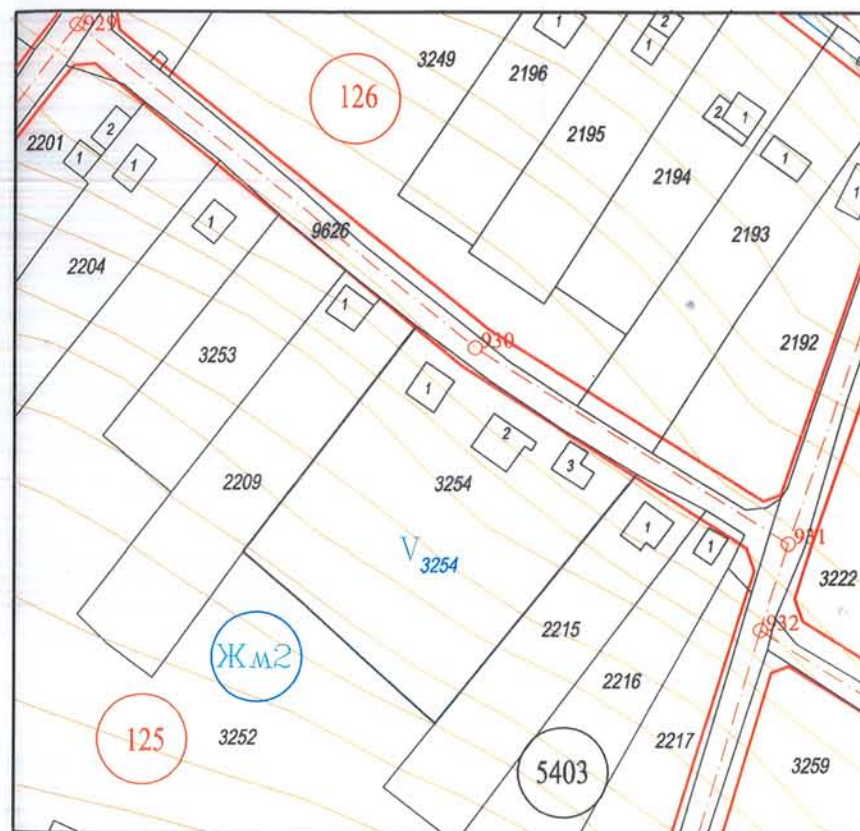
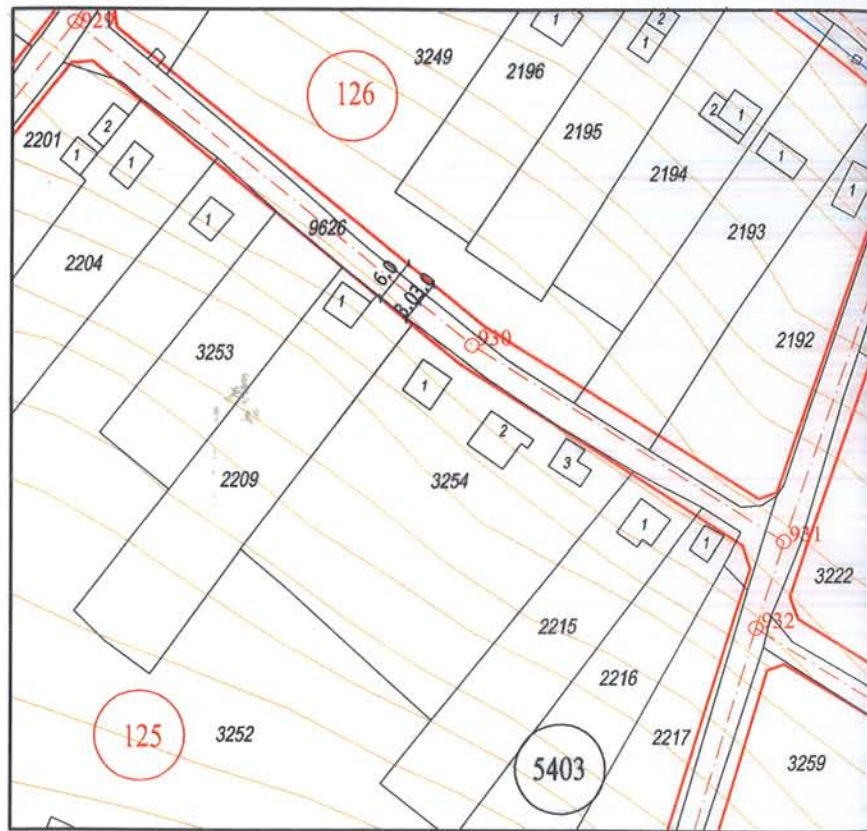
ПОДРОБЕН УСТРОЙСТВЕН ПЛАН
 ПЛАН ЗА РЕГУЛАЦИЯ И ЗАСТРОЯВАНЕ
 НА УПИ V-3254, ПИ С ИДЕНТИФИКАТОР
 10135.5403.3254, КВ.125
 С.О. БОРОВЕЦ ЮГ, район " АСПАРУХОВО "
 община ВАРНА
 мащаб 1:1000

ОБЩИНА
 ОДОБРЯ
 ЗАПОВЕД № 1-136
 ЗАМЕСТНИК-КМЕ
 ПЕ

Извадка от действащ ПУР
 одобрен с решение №2134-8 от протокол №21/ 24.03.2010г. на
 общински съвет-Варна, кадастрална карта одобрена със заповед
 № РД-18-73/ 23.06.2008г. на ИД на АГКК,
 изменена със заповед №КД-14-03-2512 / 02.102013г. на Началника на
 СГКК - Варна

План за регулация на УПИ V-3254 кв.125

План за застрояване на УПИ V-3254 кв.125



ЛЕГЕНДА

- 5403 номер на масив
- 125 номер на квартал
- 3254 номер на УПИ
- 3254 номер на ПИ
- линия на застрояване
- обслужваща улица VI клас
- Ж.м.2 устройствена жилищна зона с преобладаващо застрояване с малка зисочина, плътност и интензивност

КМД
 Секция:
 ГП
 Част на проекта
 по удостоверение
 за ПП

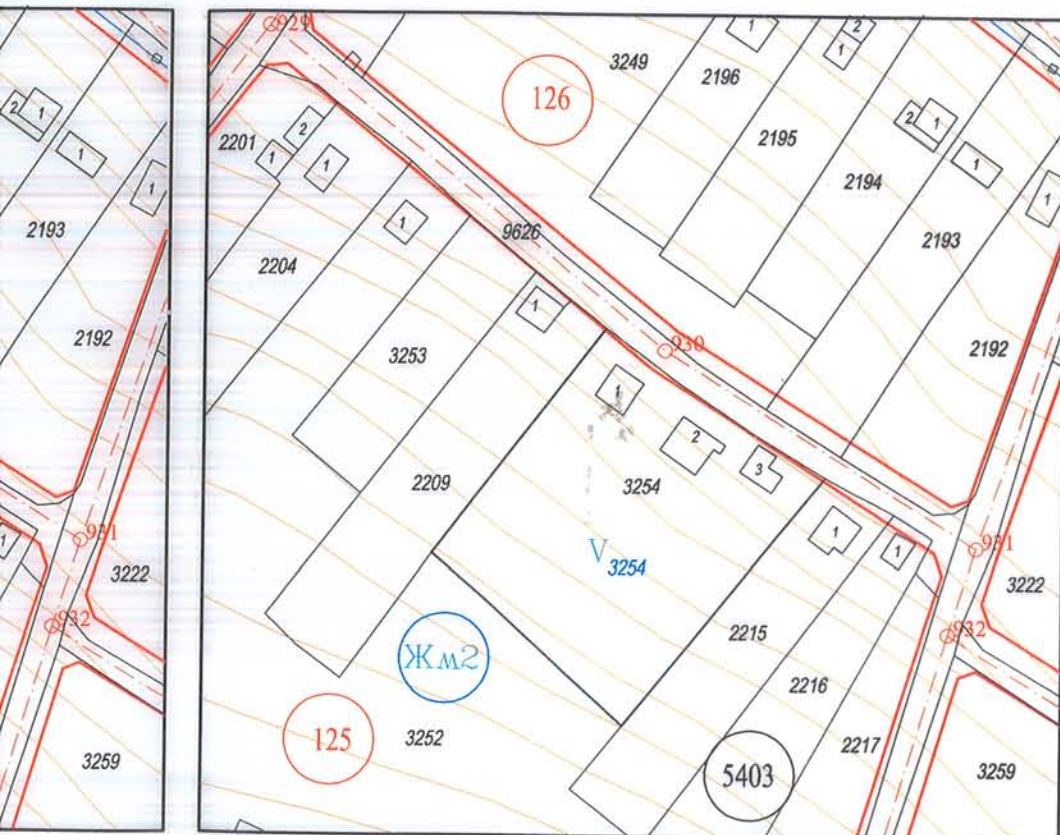
квартал №
 номер на УПИ
 125 V-3254

ПОДРОБЕН УСТРОЙСТВЕН ПЛАН
ПЛАН ЗА РЕГУЛАЦИЯ И ЗАСТРОЯВАНЕ
НА УПИ V-3254, ПИ С ИДЕНТИФИКАТОР
10135.5403.3254, КВ.125
С.О. БОРОВЕЦ ЮГ, район " АСПАРУХОВО "
община ВАРНА
мащаб 1:1000

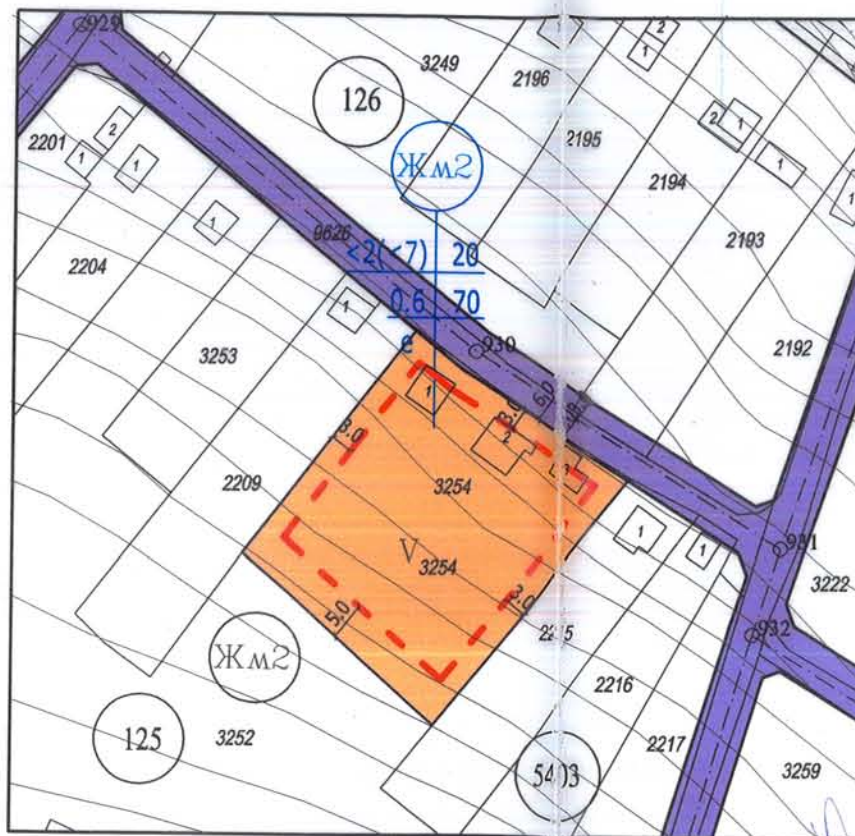
03.2010г. на
със заповед

Началника на

План за регулация на УПИ V-3254 кв.125



План за застрояване на УПИ V-3254 кв.125

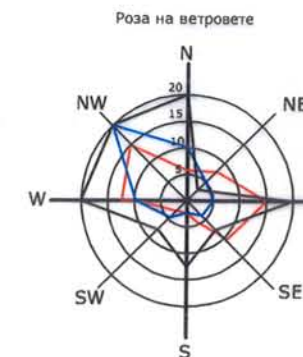


ЛЕГЕНДА

5403	номер на масив		обслужваща улица VI клас
125	номер на квартал		устройствена жилищна зона с преобладаващо застрояване с малка височина, плътност и интензивност
3254	номер на УПИ		
3254	номер на ПИ		
	линия на застрояване		

ОБЩИНА ВАРНА
ОДОБРЯВАМ
ЗАПОВЕД № П-136/18.04.2018г.
ЗАМЕСТИК-КМЕТ: *[Signature]*
ПЕЙЧО ПЕЙЧЕВ

— м. януари
— м. юли



КАМАРА НА ИНЖЕНЕРИТЕ В ИНВЕСТИЦИОННОТО ПРОЕКТИРАНЕ
НИИП
ПЪЛНА ПРОЕКТАНТСКА ПРАВОСПОСОБНОСТ
Регистрационен № 05210
инж. ВЕСКА КОЛЕВА ИВАНОВА
Подпис: *[Signature]*
Части на проекта: по удостоверение за ППП
ВАЖИ С ВАЛИДНО УДОСТОВЕРЕНИЕ ЗА ППП ЗА ТЕКУЩАТА ГОДИНА

ПЪЛНА ПРОЕКТАНТСКА ПРАВОСПОСОБНОСТ
арх. РАДИКА ИГНЕВА СТОЙКОВА
Per. №: *[Signature]*
ПОДПИС: *[Signature]*

обект:	ПУП- ПЛАН ЗА РЕГУЛАЦИЯ И ЗАСТРОЯВАНЕ НА УПИ V-3254 кв.125 С.О."БОРОВЕЦ ЮГ" р-н " АСПАРУХОВО "община ВАРНА		
част:	ГРАДОУСТРОЙСТВО ОКОНЧАТЕЛЕН ПРОЕКТ	фаза: ПУП-ПРЗ	М 1:1000 януари 2018
проектант част арх.:	арх. Р. Стойкова		<i>[Signature]</i>
проектант част геод.:	инж. В. Иванова		
възложител:	I И		

квартал №	номер на УПИ	устройствена зона	урегулиран поземлен имот с установено предназначение	етажност/ височина	плътност на застрояване	интензивност на застрояване	мин. озеленена дворна площ	начин на застрояване	площ на ПИ в м ²	площ на УПИ в м ²	отнема се за улица по чл.16	предаваема част към УПИ
125	V-3254	Жм2	жил. строит.	<2/<7	20 %	0.6	70 %	е	1350 м ²	1341 м ²	9 м ² 0.6%	.