



**ОБЩИНА ВАРНА**  
**ЗАМЕСТНИК-КМЕТ**

**ЗАПОВЕД**

№ Г- 135

гр. Варна, 28.06.2017г.

На основание чл. 129, ал. 2 от ЗУТ, във връзка с чл. 128, ал. 13 от ЗУТ, Заповед №463/07.11.2016г. на Главен архитект на Община Варна за допускане изработването на ПУП-ПРЗ, на основание чл. 124а, ал. 5 от ЗУТ, чл. 16, ал. 1 от ЗУТ, при условията на чл.103, ал. 6 от ЗУТ и задание по чл. 125 от ЗУТ във връзка с чл. 124а, ал. 7 от ЗУТ, като се съобразих с решение на ЕСУТ при Община Варна, изразено в т. 19 от Протокол №2/17.01.2017г. и като взех предвид административна преписка вх. рег. № АУ107792АС/05.12.2016г. от П Д К и на основание Заповед № 4786/25.11.2015 г. на Кмета на Община Варна

**ОДОБРЯВАМ:**

Подробен устройствен план (ПУП) – План за регулация и застрояване (ПРЗ) за урегулирани поземлени имот (УПИ) II-252, кв. 39 по плана на СО Зеленика, гр. Варна, така както е показано с черен, червен и син цвят в графичната част, представляваща неразделна част от настоящата заповед (Приложение №1).

На основание чл. 129, ал. 5 от ЗУТ одобреният подробен устройствен план да се публикува на интернет страницата на район „Аспарухово“ и заповедта да се обяви на заинтересуваните лица на основание чл. 129, ал. 2 във връзка с чл. 131 от ЗУТ.

Настоящата заповед подлежи на обжалване като индивидуален административен акт по реда на чл. 215, ал. 4 от ЗУТ и глава X, раздел I от Административнопроцесуалния кодекс (АПК) в 14-дневен срок от получаването на съобщението за нея пред Административен съд – Варна чрез Община Варна с жалба в два еднообразни екземпляра.

**ПЕЙЧО ПЕЙЧЕВ**

*[Signature]*  
Заместник-кмет на Община Варна

ЦИЯ  
плана на СО "Зеленика"

ПУП-ПЛАН ЗА ЗАСТРОЯВАНЕ  
на УПИ II-252, кв. 39 по плана на СО "Зеленика"



1:1000

**ЛЕГЕНДА**

**ВИДОВЕ УСТРОЙСТВЕНИ РЕЖИМИ**

**УЛИЧНА МРЕЖА**

- СЪБИРАТЕЛНА УЛИЦА
- ОБСЛУЖВАЩА УЛИЦА
- ПЕШЕХОДНИ АЛЕИ И ТРОТОАРИ

**ГРАНИЦИ И ЛИНИИ**

- ОГРАНИЧИТЕЛНА ЛИНИЯ ЗА ЗАСТРОЯВАНЕ
- УЛИЧНИ РЕГУЛАЦИОННИ ЛИНИИ
- ДВОРИЩНИ РЕГУЛАЦИОННИ ЛИНИИ
- ОСОВИ ЛИНИИ
- БОРДЮРНИ ЛИНИИ
- ГРАНИЦИ И СГРАДИ ПО КАДАСТРАЛНА КАРТА

**ДРУГИ ОЗНАЧЕНИЯ**

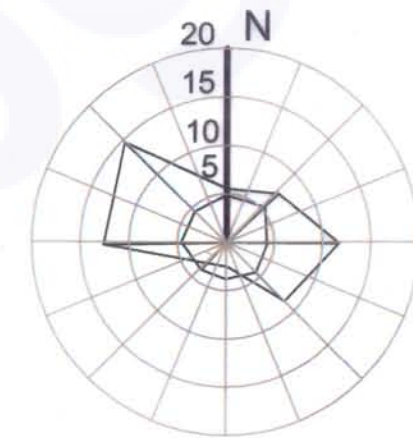
- 39** номер на квартал
- II 252** номер на УПИ
- 252** номер на ПИ

ЕТАЖНОСТ/ВИСОЧИНА  
ПЪЛТНОСТ НА ЗАСТРОЯВАНЕ  
НА ИНТЕНЗИВНОСТ  
МИНИМАЛНА ОЗЕЛЕНЕНА ПЛОЩ В ИМОТА  
НА ЗАСТРОЯВАНЕ  
СПЕЦИФИЧНИ ПАРАМЕТРИ

ПОДРОБЕН УСТРОЙСТВЕН ПЛАН (ПУП) - ПЛАН ЗА РЕГУЛАЦИЯ И  
ЗАСТРОЯВАНЕ (ПРЗ) за УПИ II-252, кв. 39 по плана на СО "Зеленика",  
Общ. Варна

18

**ОБЩИНА ВАРНА**  
**ОДОБРЯВАМ**  
ЗАПОВЕД № F-135/28.06.2016г.  
ЗАМЕСТИК-КМЕТ: Пейчо Пейчев  
**ПЕЙЧО ПЕЙЧЕВ**



**РЕЖИМИ НА ЗАСТРОЯВАНЕ**

НОМЕР НА КВАРТАЛ	НОМЕР НА УПИ	УСТРОЙСТВЕНА ЗОНА	ПОЗЕМПЕН ИМОТ С УСТАНОВЕНО ПРЕДНАЗНАЧЕНИЕ	ПЛОЩ НА ПИ (кв.м.)	ПЛОЩ НА УПИ (кв.м.)	ЕТАЖНОСТ ВИС. В МЕТРИ		ГРАДОУСТРОЙСТВЕНИ ПАРАМЕТРИ		НАЧИН НА ЗАСТРОЯВАНЕ
						МАКСИМАЛНА	ПЪЛТНОСТ НА ЗАСТРОЯВАНЕ	К.ИИТ.	МИНИМАЛНА ОЗЕЛЕНИТЕЛНА ПЛОЩ	
39	II-252	ЖМ2	за жилищно строителство	968	941	2(7)	20%	0.6	70%	е
НОРМАТИВ						2(7)	20%	0.6	70%	е

*(Handwritten signatures)*

ПЕЧАТ НА ПРОЕКТАНТ:



ВЪЗЛОЖИТЕЛ

П Д К

ОБЕКТ:

ПОДРОБЕН УСТРОЙСТВЕН ПЛАН (ПУП) - ПЛАН ЗА РЕГУЛАЦИЯ И  
ЗАСТРОЯВАНЕ (ПРЗ) за УПИ II-252, кв. 39  
по плана на СО "Зеленика", Общ. Варна

ЧЕРТЕЖ:

**ПЛАН ЗА РЕГУЛАЦИЯ И ЗАСТРОЯВАНЕ**

ЕТАП: **Окончателен проект**

ВОДЕЩ ПРОЕКТАНТ: инж. Недялка Ламбева

ПРОЕКТАНТИ: инж. Недялка Ламбева

Регулация: инж. Недялка Ламбева

Застрояване: арх. Тодор Кръстев

МАЩАБ: 1:1000

ЛИСТ №: 1/1  
ДАТА: 11'2016

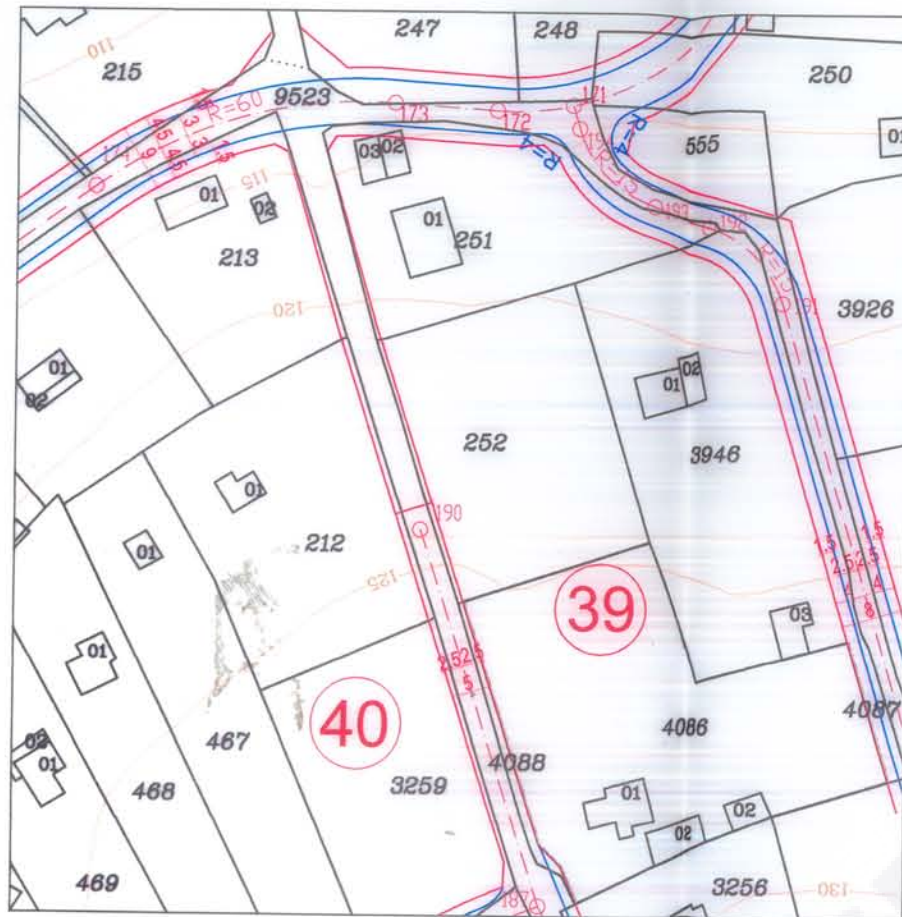
ПЕЧАТ НА ПРОЕКТАНТ:



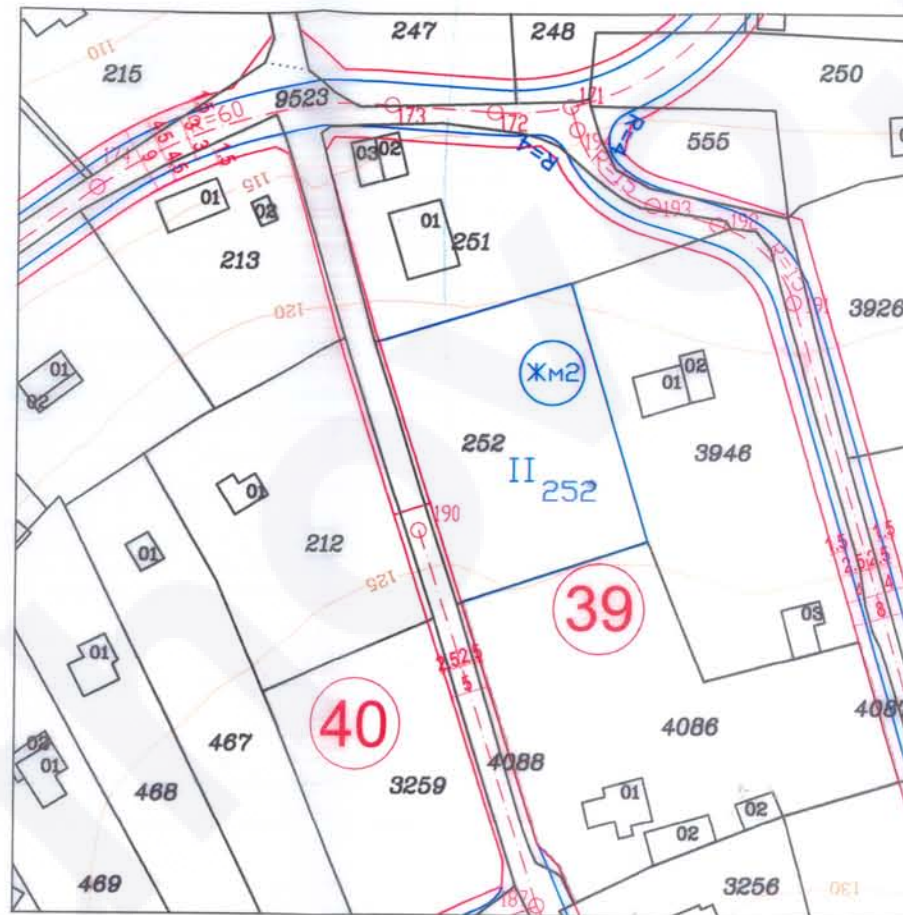
Извадка от действаща КК и ПУР на СО "Зеленика"  
 одобрен с Решение № 3409-7 от Протокол № 35  
 от 22,23 и 29.06.2011 г. на Общински съвет - Варна

ПУП-ПЛАН ЗА РЕГУЛАЦИЯ  
 на УПИ II-252, кв. 39 по плана на СО "Зеленика"

ПУП-ПЛАН ЗА ЗАСТРОЯВАНЕ  
 на УПИ II-252, кв. 39 по плана на СО "Зеленика"



М 1:1000



М 1:1000



**Забележка:**

Графичната част е неразделна от текстовата част на Заповедта ...

Таблица по чл. 16, ал.1 от ЗУТ

квартал №	номер на урегулирания поземлен имот	площ на поземлен имот (кв.м.)	Придаваема част по регулация (кв.м.)	Отнета площ за общ. мероприятия (кв.м.)	Отнета площ за общ. мероприятия (%)	площ на УПИ по ПРЗ (кв.м.)
39	II-252	968	0	27	2.79	941

**ЛЕГЕНДА**

**ВИДОВЕ УСТРОЙСТВЕНИ РЕЖИМИ**

Жм2 ЖИЛИЩНА УСТРОЙСТВЕНА ЗОНА с ниско застрояване с допълнителни специфични изисквания

**УЛИЧНА МРЕЖА**

- СЪБИРАТЕЛНА УЛИЦА
- ОБСЛУЖВАЩА УЛИЦА
- ПЕШЕХОДНИ АЛЕИ И ТРОТОАРИ

**ГРАНИЦИ И ЛИНИИ**

- ОГРАНИЧИТЕЛНА ЛИНИЯ
- УЛИЧНИ РЕГУЛАЦИОННИ ЛИНИИ
- ДВОРИЧНИ РЕГУЛАЦИОННИ ЛИНИИ
- ОСОВИ ЛИНИИ
- БОРДЮРНИ ЛИНИИ
- ГРАНИЦИ И СГРАДИ ПО ПЛАНА

**ДРУГИ ОЗНАЧЕНИЯ**

- 39 номер на квартал
- II 252 номер на УПИ
- 252 номер на ПИ

етажност/височина | плътност на застрояване  
 коефициент на интензивност | минимална озеленена площ в имота  
 начин на застрояване | специфични параметри